

Mai 2025 v1.001

Devenez Assistant(e) Ressources Humaines

Titre Professionnel RNCP 35030 (Niveau 5)

NRE PEDAGOGIA



Objectif de la formation

Cette formation vise à préparer des professionnels capables de gérer les missions RH courantes d'une entreprise : gestion administrative du personnel, paie, recrutement, suivi des carrières, communication interne, indicateurs RH. Elle vous permet d'évoluer dans une fonction essentielle au bon fonctionnement de toute structure, en respectant le cadre légal et en contribuant au développement du capital humain.

Cette formation est accessible en formation initiale ou par la professionnalisation. La durée de formation, en fonction des modalités pédagogiques, peut varier de 4 mois à 24 mois.



Compétences visées (CCP)

Le Titre Professionnel est organisé en 2 blocs de compétences :



CCP1 - Assurer les missions opérationnelles de la gestion RH

- Gérer les contrats, les absences, les congés et la paie
- Suivre les dossiers administratifs des salariés
- Participer au recrutement et à l'intégration
- Mettre en place une veille sociale et réglementaire

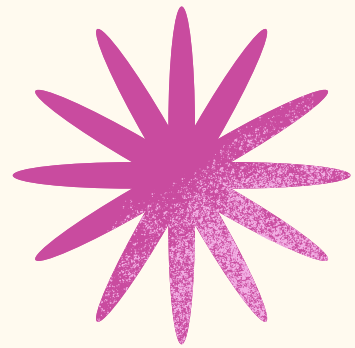


CCP 2 - Contribuer au développement des Ressources humaines

- Participer à la politique RH de l'entreprise
- Gérer les carrières, les compétences et la formation
- Assurer la communication interne
- Construire et suivre des indicateurs RH

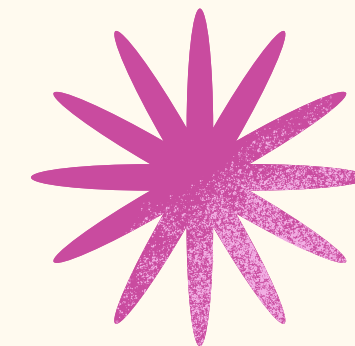
Contenu de la formation

La formation se compose de 12 modules, chacun abordant une facette concrète des RH à travers des cours, quiz, exercices pratiques et études de cas.



Bloc 1 : Missions RH opérationnelles

1. Contrats de travail : rédaction, types, avenants, obligations légales
2. Absences et congés : gestion, calculs, procédures, suivi
3. Fiches de paie : rémunération, cotisations, conformité légale
4. Dossiers du personnel : constitution, mise à jour, confidentialité
5. Recrutement & intégration : sourcing, entretiens, accueil, diversité
6. Veille RH : droit du travail, évolutions réglementaires, diffusion interne



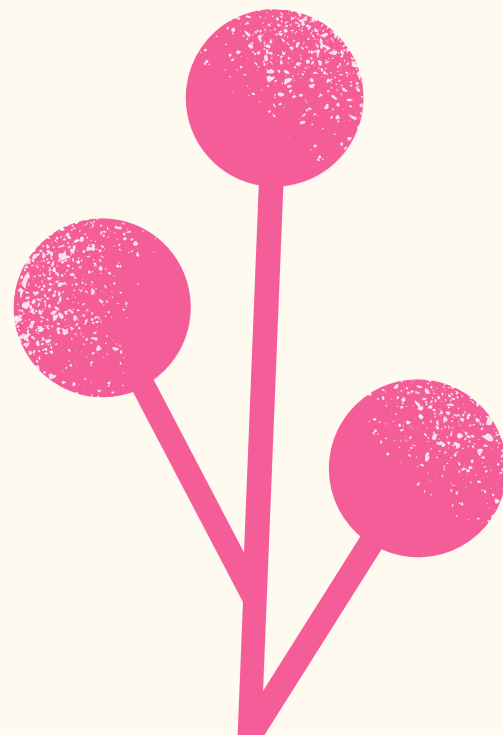
Bloc 2 : Développement RH

1. Politique RH : mise en œuvre, éthique, procédures
2. Carrières & compétences : entretiens, plans de formation, mobilités
3. Communication interne : supports, canaux, gestion de l'info
4. Indicateurs RH : collecte, analyse, taux de turnover, absentéisme
5. Amélioration continue RH : diagnostic, outils qualité, actions correctives
6. Outils de suivi RH : tableaux de bord, outils numériques, reporting

Méthodes pédagogiques

Formation 100 % en ligne via la plateforme e-learning Phoenix digital Learning notre partenaire, accessible 24h/24

- Séquences interactives avec quiz et exercices pratiques
 - Études de cas pour appliquer les concepts RH
 - **Tutorat individuel** (20h) pour suivi personnalisé, sur place ou en visio.
 - **Séminaires en groupe** (60h) pour échanges et approfondissements.
 - **Rédaction d'un DP** Dossier Professionnel guidée par un formateur (20h)
- Stage en entreprise de 175h.



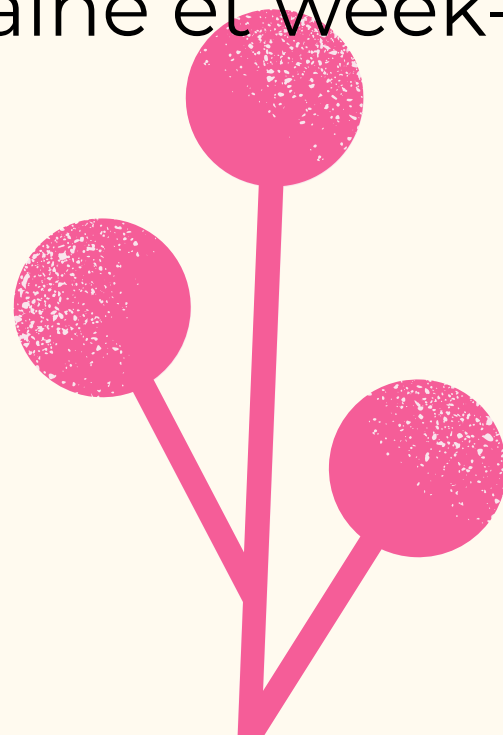
Durée indicative

Durée estimée de 323 heures, comprenant :

- 123 h de formation mesurable sur LMS
- ~100 h d'activités tutorées (cas pratiques, rédaction DP)
- 20 h de tutorat individuel
- 60 h de séminaires collectifs (sur place et en visio)
- 20 h de préparation à la certification

175 h de stage en entreprise

Le parcours est modulable selon votre rythme.
Temps plein, temps partiel, semaine et week-end.



Public visé

- Toute personne souhaitant s'orienter vers les RH
- Salariés en reconversion ou en montée en compétences
- Étudiants post-bac en recherche de spécialisation professionnelle

Pré - requis :

- Niveau Bac recommandé
- Intérêt pour le droit social, l'humain et l'organisation
- Compétences de base en bureautique (Word, Excel)

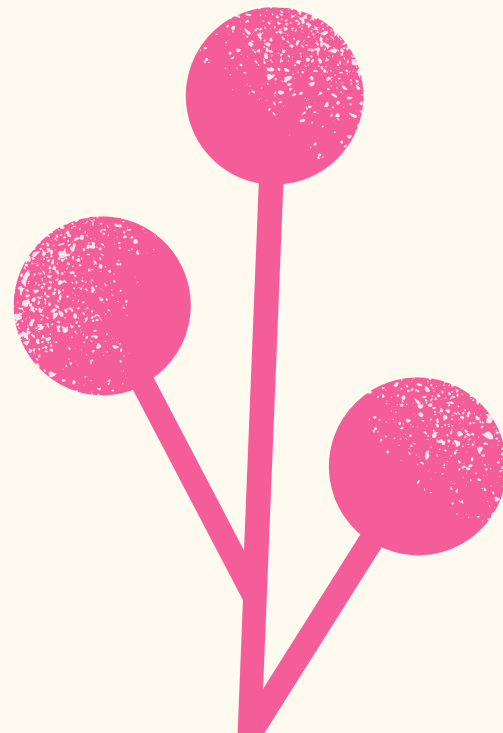


Conditions d'accès

- Entretien individuel à distance pour valider votre projet
- Test de positionnement en ligne ou sur place
- Ordinateur équipé (webcam, micro) et connexion Internet
- Accès à la plateforme e-learning pendant 12 mois

Accessibilité

La formation est accessible aux personnes en situation de handicap. Des aménagements spécifiques peuvent être mis en place (supports adaptés, suivi individualisé).
La référente handicap, Mme RENNELA Nadège est disponible pour vous accompagner.



Entrée en formation

- **Entrée permanente** : commencez dès validation du financement
- **Délai d'accès** : 8 jours à 3 mois selon votre situation

Tarifs et financements

- Tarif : 1 968 € (exonéré de TVA) *Hors frais d'examen 150€*
- Paiement échelonné à partir de 98 €/mois (en financement personnel uniquement)
- Financements possibles : Pôle Emploi, OPCO, autofinancement

 Formation non éligible au CPF

Nous vous accompagnons pour étudier les meilleures solutions de financement.



Métiers accessibles après la formation

Avec cette formation, vous pourrez exercer les fonctions suivantes :

- Assistant(e) RH
- Gestionnaire administratif RH
- Chargé(e) de formation ou de recrutement junior
- Collaborateur paie/RH

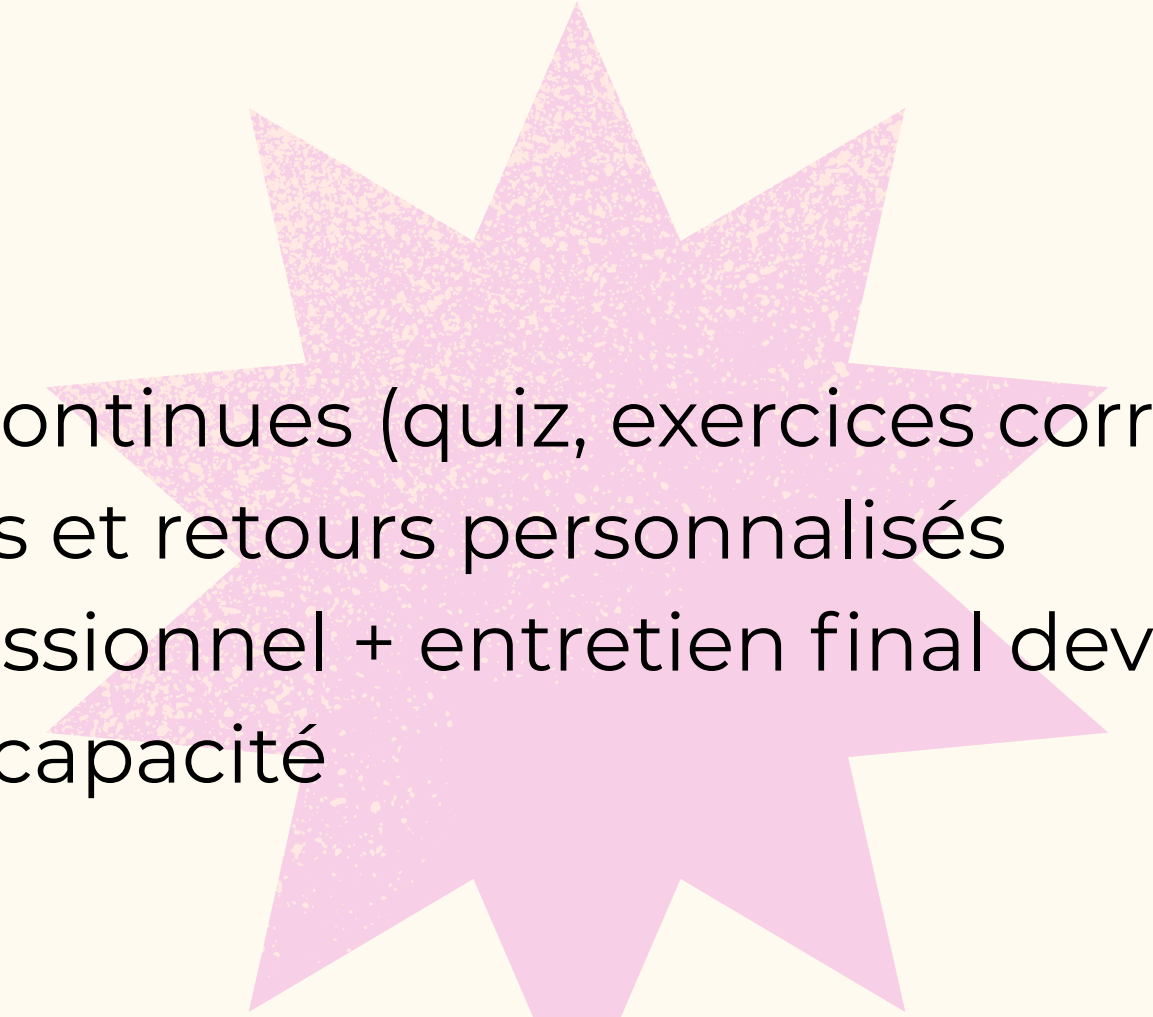
Poursuites de parcours possibles

Après l'obtention du titre, vous pouvez continuer vers :

- Le Titre Professionnel Gestionnaire de Paie
- Le Titre Professionnel Responsable RH
- Des diplômes Bac+3 en RH (licence pro, bachelor)



Validation de la formation

- 
- Évaluations continues (quiz, exercices corrigés)
 - Études de cas et retours personnalisés
 - Dossier Professionnel + entretien final devant un jury
 - Certificat de capacité

Titre professionnel de niveau 5 délivré par le Ministère du Travail, reconnu RNCP.

Mai 2025

NRE – PEDAGOGIA

Adresse :

Route de Bessot

97 118 Saint - François

Contact : Mme Nadège RENNELA

✉ nrepedagogia971@gmail.com

☎ 0690 67 75 16

SAS NRE - PEDAGOGIA

Enregistrée au R.C.S. de Pointe à Pitre sous le
numéro 983 611 617 000 17, Code APE 8559A,
numéro de NDA délivré par le préfet de la Région
Guadeloupe : 01973541197

En partenariat avec Phoenix
Digital Learning



Modalités

Accès handicap :

Contacter le référent
Handicap au 0690 67 75 16
pour entretien afin de
faciliter l'entrée en formation

Accès à la formation :

À la date du plan de
formation .

Ou 3 semaines après
finalisation de l'inscription
individuelles et distanciels

Accompagnement pédagogique :

- Distanciel : envoi du
lien de connexion 24 h en
amont
- Suivi individualisé

Les formations sont
tournées vers
l'opérationnelle

Evaluations & méthodes

Auto – évaluation

Quizz & QCM

Pédagogie active,
support de cours,
échange d'expériences,
réalisation pratique
(jeux de rôle, mise en
situation)

Evaluation de
satisfaction en fin de
formation